

- Los indicadores de actividad continúan, aunque limitadamente, dando signos de cierta recuperación. El IPI de abril, experimenta una tasa positiva, después de descontar el efecto calendario, del 2,4% y los indicadores del transporte, tanto urbano como interurbano, reflejan ligeros crecimientos. La climatología también ha afectado al consumo de productos petrolíferos, pues el mes fue, en general, caluroso y seco.
- Finalizado el primer cuatrimestre del año, y neutralizado el efecto de Semana Santa que se ha celebrado este año entre los meses de marzo y abril, la demanda de productos petrolíferos totaliza 22.327 kt., y experimenta una tasa negativa del 3,6%. En el mismo cuatrimestre del pasado año, la contracción de la demanda fue del 6,3%. Las tasas de variación del año móvil, continúan mejorando suavemente y pasan del -5,9% en enero al -4,7% en abril.
- La demanda de combustibles de automoción, gasolinas y gasóleos, totalizó 2.415 kt, con una tasa negativa del 3,3%. En el primer tercio del año, la demanda de estos combustibles disminuye un 1,9%. Las tasas de variación en año móvil, mejoran sensiblemente y pasan del -4,8% en enero al -2,6% en abril.
- En abril, cae ligeramente, el 1,5%, la demanda de gas natural, totalizando 30.902 GWh; la demanda para generación eléctrica se contrae un 13,4%. Estos descensos, se justifican en parte por la calurosa climatología del mes y por la fuerte generación de energías renovables. En el acumulado del año, la demanda crece un 4,1%, totalizando 143.036 GWh.
- El precio medio mensual del crudo Brent en abril ha sido de 84,84 \$/Bbl, un 68,2% superior al del mismo mes del pasado año; en consecuencia, el precio de venta al público de los combustibles de automoción en España, han mantenido un comportamiento alcista, incrementándose el precio de la gasolina de 95 I.O. el 2,8% y el del gasóleo de automoción el 4,3% con respecto al pasado mes de marzo.

2. CONSUMO DE PRODUCTOS PETROLÍFEROS

El consumo de productos petrolíferos en España retoma la tendencia de debilidad que mantenía hasta el pasado mes de marzo en el que se produjo un repunte positivo. La demanda se contrae en abril el 3,6%; cifra similar a la del acumulado anual.

El consumo de productos petrolíferos ascendió en abril a 5,50 millones de toneladas, cayendo el consumo de todos los productos excepto los fuelóleos.

En el año móvil el consumo de productos petrolíferos asciende a 67,61 millones de toneladas, con una caída del 4,7%, continuando la mejora iniciada a finales del pasado año.

	Mes		Acumulado anual		Últimos doce meses		Estructura (%)
	kt	Tv (%) (*)	kt	Tv (%) (*)	kt	Tv (%) (*)	
Gases licuados del petróleo (G.L.P's)	161	-15,0	821	-2,8	1.816	-8,0	2,7
Gasolinas	469	-8,2	1.796	-6,2	5.894	-4,7	8,7
Querosenos	395	-1,5	1.478	-1,6	5.109	-4,1	7,6
Gasóleos	2.653	-4,2	11.239	-1,9	33.128	-3,9	49,0
Fuelóleos	901	2,0	3.407	-9,1	10.805	-7,0	16,0
Otros productos (**)	921	-3,1	3.586	-2,9	10.858	-4,8	16,1
Total (***)	5.500	-3,6	22.327	-3,6	67.610	-4,7	100,0

(*) Tasas de variación con respecto al mismo período del año anterior.

(**) Incluye lubricantes, productos asfálticos, coque y otros.

(***) Para obtener el consumo total nacional deben sumarse las mermas y autoconsumos que figuran en el balance de producción y consumo (Pág. 22)

Tabla 2.1

Evolución del consumo de productos petrolíferos

Variación año móvil (%)

	2010	2009	2008
Abril	-4,7%	-5,4%	1,1%
Marzo	-5,1%	-4,6%	1,3%
Febrero	-5,5%	-4,9%	2,0%

Abr. 2010	-4,74 %
Abr. 2009	-3.365 kt

Mejora paulatina de la demanda.

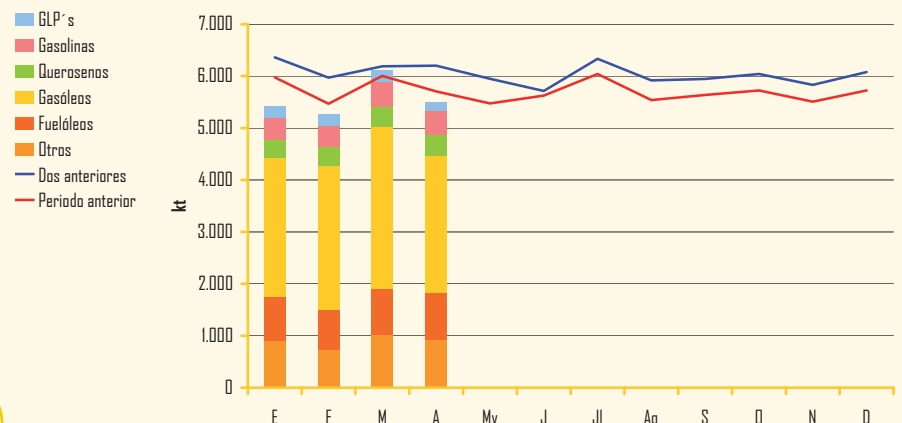


Gráfico 2.1

Distribución del consumo de productos petrolíferos

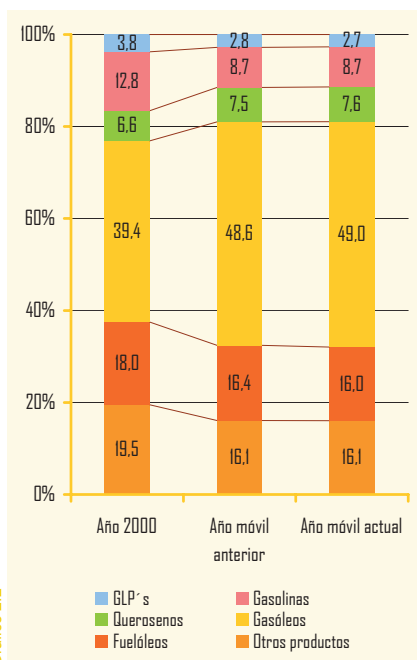


Gráfico 2.2

Indicadores de consumo de productos petrolíferos

	Mes anterior	En el mes	Periodo último dato
Transporte			
Transporte urbano (*)	0,9	3,7	Abril 10
Transporte interurbano (*)	-2,5	1,2	Abril 10
Transporte autobús (*)	-2,5	-0,5	Abril 10
Transporte ferrocarril (*)	-3,2	3,6	Abril 10
▶ Cercanías (*)	-3,6	3,9	Abril 10
▶ Larga distancia (*)	3,5	-2,7	Abril 10
Transporte aéreo (interior) (*)	5,4	-3,3	Abril 10
Marítimo (cabotaje) (*)	21,1	-6,5	Abril 10
Producción Industrial			
Índice Producción Industrial (1)	5,7	2,4	Abril 10
Bienes de consumo	7,0	3,4	Abril 10
▶ B. consumo duradero	-5,8	-9,2	Abril 10
▶ B. consumo no duradero	8,6	5,2	Abril 10
Bienes de equipo	0,9	-5,5	Abril 10
Bienes intermedios	6,1	8,0	Abril 10
Energía	7,5	-1,0	Abril 10

(*) Tasa de variación (%)
(1) Tasas corregidas de efecto de calendario.

Fuente: INE.

La estructura del consumo de productos petrolíferos en los doce últimos meses, muestra un ligero incremento de los destilados medios con respecto al año móvil anterior.

Los indicadores del transporte en España reflejan en abril un comportamiento dispar; mejoras en el transporte urbano y en el interurbano, y ligeros descensos en el ferrocarril de larga distancia y en el transporte aéreo interior, como consecuencia de la ubicación parcial de la Semana Santa en marzo.

El índice de producción industrial, obtiene una tasa de crecimiento en abril, una vez descontado el efecto calendario, del 2,4%; que representa una inflexión a la baja de 3,3 puntos porcentuales respecto al pasado mes de marzo.

Tabla 2.2

Gases licuados del petróleo

Consumo de gases licuados del petróleo

	Mes		Acumulado anual		Últimos doce meses		
	kt	Tv (%) (*)	kt	Tv (%) (*)	kt	Tv (%) (*)	Estructura (%)
Envasado	88	-23,2	450	-1,9	1.088	-7,1	59,9
Granel	71	-2,5	364	-4,1	711	-10,0	39,2
Automoción (envasado y granel)	1	15,2	6	21,8	17	24,7	0,9
Otros	—	—	—	—	—	—	—
Total	161	-15,0	821	-2,8	1.816	-8,0	100,0

(*) Tasas de variación con respecto al mismo periodo del año anterior.

En abril cae el consumo de GLP's el 15,0% con respecto al mismo mes del año anterior, como consecuencia de las temperaturas medias del mes que han sido, en general, calurosas.

En el acumulado del año se produce un descenso del consumo del 2,8%; mientras que en el año móvil, es de 8,0%.

Tabla 2.3

Evolución del consumo y tipos de suministro

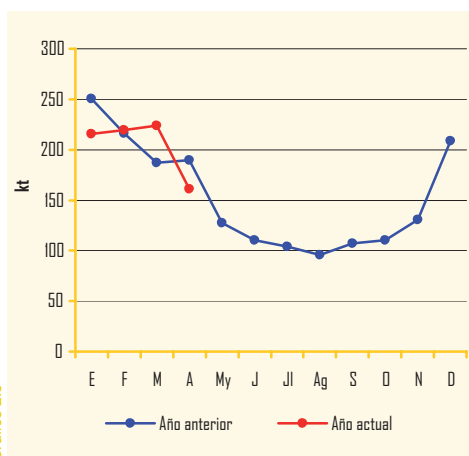


Gráfico 2.3

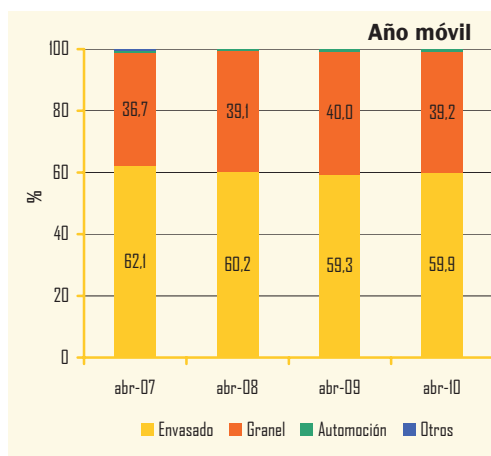


Gráfico 2.4

Gasolinas

En abril, la demanda de gasolinas vuelve a caer, el 8,2%, de forma más intensa que en el pasado mes de marzo. El ya citado efecto Semana Santa ha incidido en el consumo.

En el primer cuatrimestre del año, la demanda de gasolinas desciende un 6,2%, con una especial incidencia en el consumo de gasolina de 98 I.O. que disminuye, el 10,0%.

En los doce últimos meses el consumo asciende a 5,89 millones de toneladas un 4,7% menos que en el año móvil anterior.

Durante abril, el consumo de biocarburantes en las gasolinas fue de 32 kt.

Según datos provisionales, en abril, el contenido en bioetanol de las gasolinas auto es del 6,85 % (en peso).

Se aprecia cómo se incrementa de forma sostenida la importancia de la gasolina eurogrado, y disminuye la de 98 I.O.

Consumo de gasolinas

	Mes		Acumulado anual		Últimos doce meses		
	kt	Tv (%) (*)	kt	Tv (%) (*)	kt	Tv (%) (*)	Estructura (%)
95 I.O.	421	-7,7	1.610	-5,7	5.265	-4,3	89,3
98 I.O.	48	-12,4	184	-10,0	622	-7,6	10,5
Gasolinas Mezcla	—	—	—	—	1	115,4	—
Subtotal gasolinas auto	469	-8,2	1.794	-6,2	5.887	-4,6	99,9
Otras gasolinas	1	-23,0	2	-19,7	7	-6,5	0,1
Total	469	-8,2	1.796	-6,2	5.894	-4,7	100,0

(*) Tasas de variación con respecto al mismo periodo del año anterior.

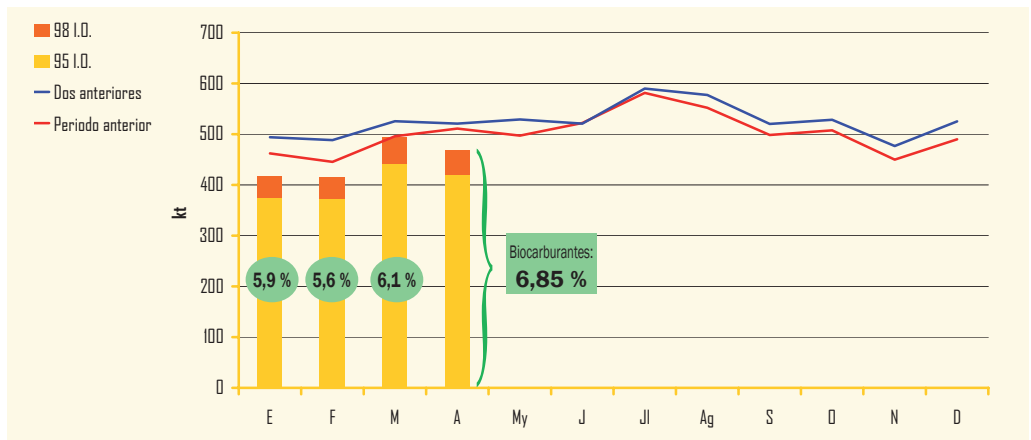
Tabla 2.4

Biocarburantes en gasolinas

Mes	My	J	Jl	Ag	S	O	N	D	E	F	M	A	Total
Total Bioetanol	22	19	22	20	18	23	21	25	25	23	30	32	280

Unidad: kt

Evolución del consumo de gasolinas auto



Nota: Los contenidos de biocarburantes se expresan en % en peso y los datos son provisionales.

Gráfico 2.5

Distribución del consumo de gasolinas auto

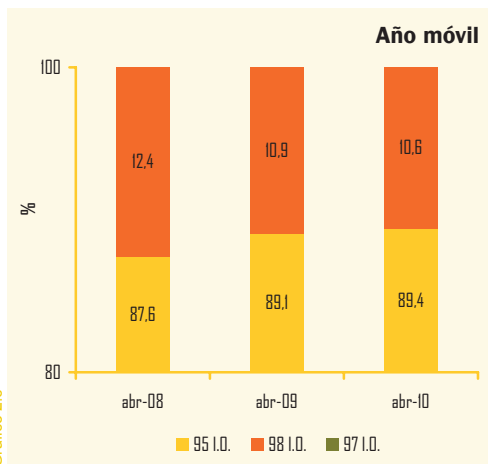


Gráfico 2.6



Gráfico 2.7

Gasóleos

Consumo de gasóleos

	Mes		Acumulado anual		Últimos doce meses		
	kt	Tv (%) (*)	kt	Tv (%) (*)	kt	Tv (%) (*)	Estructura (%)
Gasóleo A	1.929	-2,1	7.499	-1,0	23.505	-2,0	71,0
Biodiesel	4	20,1	11	-7,9	40	-49,5	0,1
Biodiesel Mezcla	14	2,6	59	17,2	176	13,7	0,5
Subtotal gasóleos auto	1.947	-2,0	7.570	-0,8	23.721	-2,1	71,6
Agrícola y pesca (B)	422	-6,2	2.016	-4,9	5.468	-7,2	16,5
Calefacción (C)	168	-24,5	1.171	-3,3	2.472	-12,3	7,5
Otros gasóleos (**)	116	5,0	482	-2,1	1.467	-4,6	4,4
Total	2.653	-4,2	11.239	-1,9	33.128	-3,9	100,0

Tabla 2.5

(*) Tasas de variación con respecto al mismo periodo del año anterior
 (**) Incluye bunkers para la navegación marítima internacional

En abril baja el consumo de gasóleos, el 4,2%, frente al incremento del pasado mes de marzo. La demanda de gasóleos auto disminuyó el 2,0%, la del gasóleo de calefacción el 24,5% por efecto de la climatología y el gasóleo B, de usos agrícolas y pesqueros, disminuyó el 6,2%.

El consumo de gasóleos totaliza 11,24 millones de toneladas con un descenso del 1,9% con respecto al primer tercio del pasado año.

En los doce últimos meses, el consumo de gasóleos, asciende a 33,13 millones de toneladas, un 3,9% menos que en el año móvil anterior y representa el 49,0% del total del consumo de productos petrolíferos.

Biocarburantes en gasóleos													Unidad: kt
Mes	My	J	Jl	Ag	S	O	N	D	E	F	M	A	Total
Total Biodiesel	88	88	99	90	92	98	92	94	83	90	105	100	1.120

Evolución del consumo de gasóleos

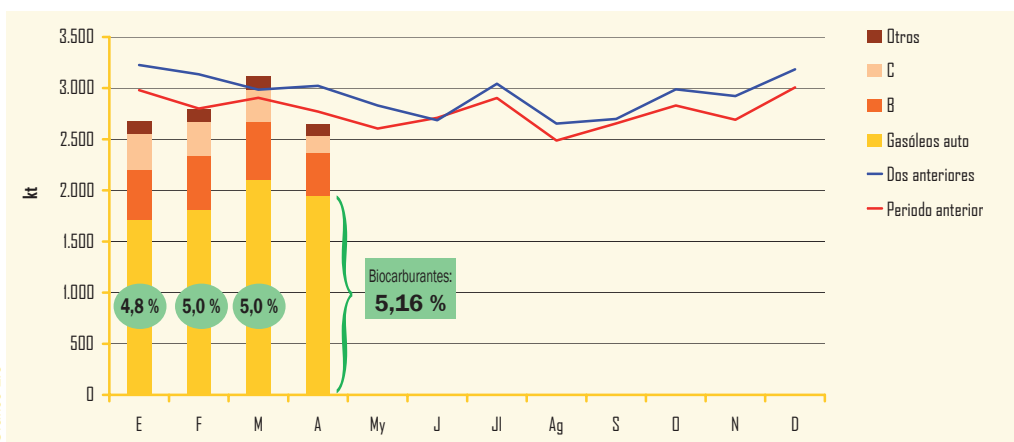


Gráfico 2.8

Nota: Los contenidos de biocarburantes se expresan en % en peso y los datos son provisionales.

El total de biocarburantes en gasóleos en abril asciende a 100 kt.

Según datos provisionales, en abril el contenido en biodiesel de los gasóleos de automoción es del 5,16% (en peso).

Distribución del consumo de gasóleos

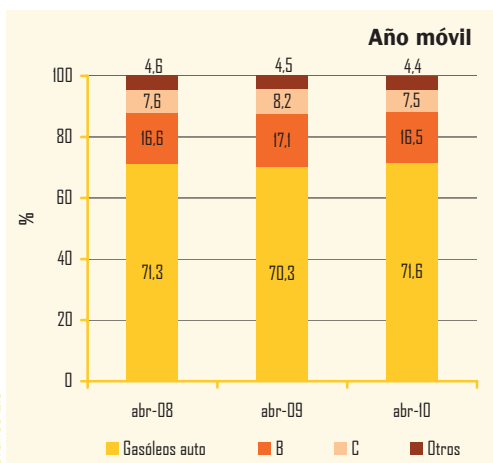


Gráfico 2.9

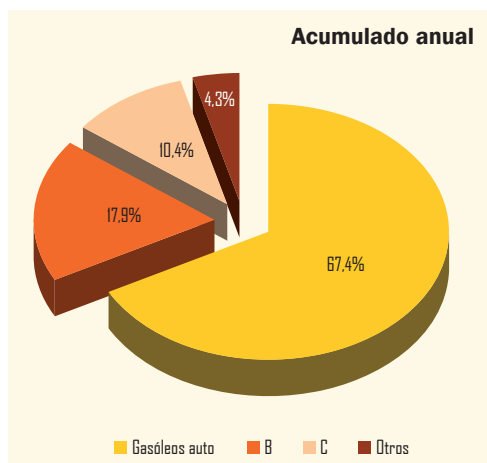


Gráfico 2.10

Consumo de combustibles de automoción

Consumo de combustibles de automoción

La demanda de los combustibles de automoción en abril ha ascendido a 2,42 millones de toneladas, un 3,3% menos que en el mismo mes del pasado año. En el primer tercio del año, la debilidad de la demanda ha sido menos acusada que en el mismo período del pasado año, cayendo un 1,9%.

En el año móvil la demanda totaliza 29,61 millones de toneladas con un descenso del 2,6%. Del total del consumo, los gasóleos de automoción representan el 80,1% y la gasolina el 19,9%.

Los combustibles de automoción representan en el año móvil, el 43,8% del total de la demanda de productos petrolíferos en España.

	Mes		Acumulado anual		Últimos doce meses		
	kt	Tv (%) (*)	kt	Tv (%) (*)	kt	Tv (%) (*)	Estructura (%)
Gasolinas 95 I.O.	421	-7,7	1.610	-5,7	5.265	-4,3	17,8
Gasolinas 98 I.O.	48	-12,4	184	-10,0	622	-7,6	2,1
Gasolinas Mezcla	—	—	—	—	1	115,4	—
Subtotal gasolinas auto	469	-8,2	1.794	-6,2	5.887	-4,6	19,9
Gasóleo A	1.929	-2,1	7.499	-1,0	23.505	-2,0	79,4
Otros gasóleos de automoción (**)	17	5,5	71	11,0	216	-8,4	0,7
Subtotal gasóleos auto	1.947	-2,0	7.570	-0,8	23.721	-2,1	80,1
Total Combustibles auto	2.415	-3,3	9.364	-1,9	29.607	-2,6	100,0

Tabla 2.6

(*) Tasas de variación con respecto al mismo periodo del año anterior.
(**) Biodiesel puro + biodiesel mezcla

Evolución del consumo de combustibles de automoción

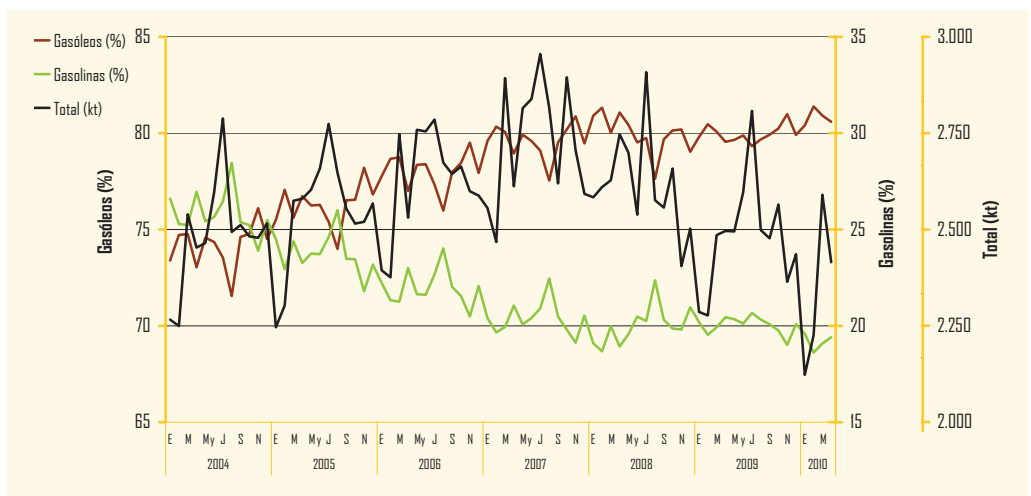


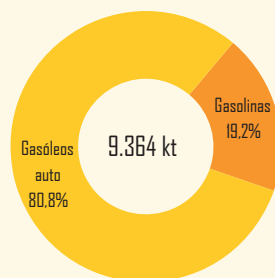
Gráfico 2.11

Distribución del consumo de combustibles de automoción

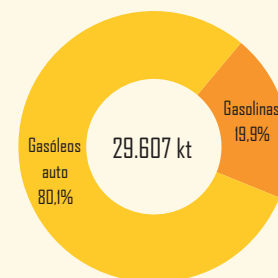
Variación año móvil (%)

	2010	2009	2008
Abril	-2,6%	-7,4%	2,5%
Marzo	-3,1%	-6,2%	2,4%
Febrero	-3,9%	-6,5%	3,7%
Abr. 2010	-2,58%		
Abr. 2009	-784 kt		

Continúa la mejoría de las tasas en año móvil.



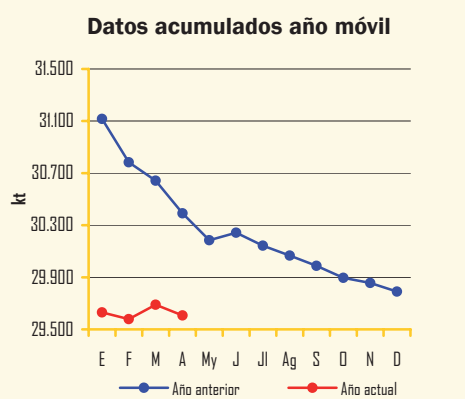
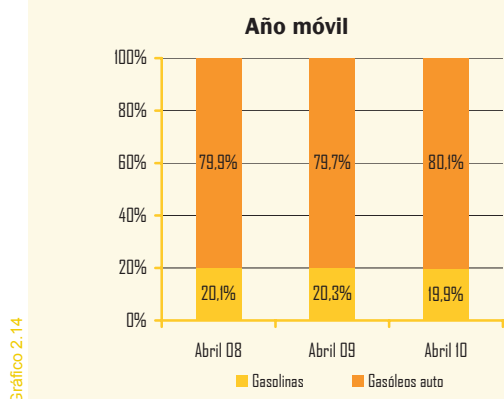
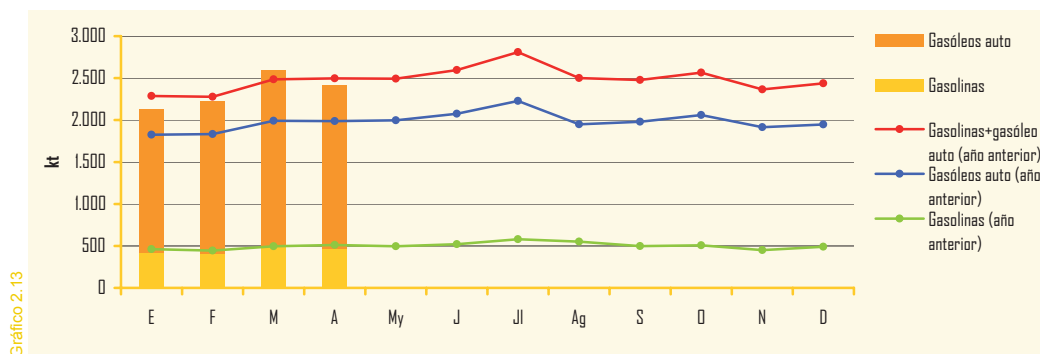
Acumulado anual



Año móvil

Gráfico 2.12

Evolución del consumo de combustibles de automoción



Querosenos

Consumo de querosenos

Tabla 2.7

	Mes		Acumulado anual		Últimos doce meses		
	kt	Tv (%) (*)	kt	Tv (%) (*)	kt	Tv (%) (*)	Estructura (%)
Aviación	395	-1,5	1.478	-1,6	5.108	-4,1	99,99
Otros	—	—	—	—	1	-16,1	0,01
Total	395	-1,5	1.478	-1,6	5.109	-4,1	100,00

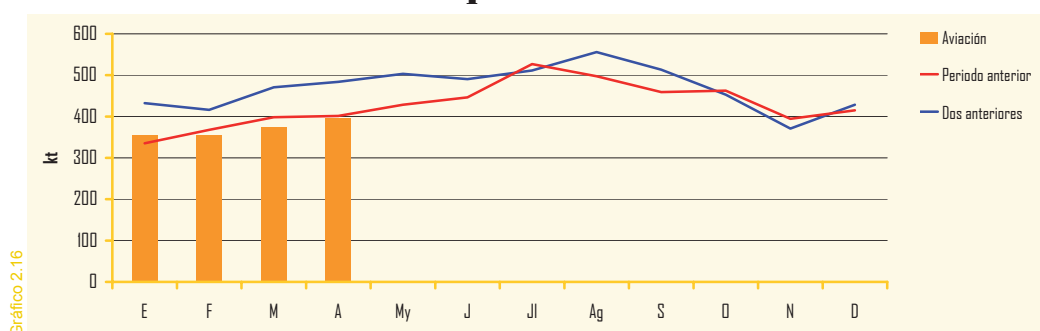
(*) Tasas de variación con respecto al mismo período del año anterior

En abril, se mantiene la debilidad del consumo de querosenos; el descenso ha sido del 1,5% alcanzando un total de 395 kt.

En el acumulado del año, la caída de la demanda se sitúa en el 1,6%.

En los doce últimos meses, la demanda de querosenos se eleva a 5,11 millones de toneladas, un 4,1% menos que en el año móvil anterior, como consecuencia de la debilidad del transporte aéreo que reflejan los indicadores.

Evolución del consumo de querosenos



Fuelóleos y otros productos

En abril, la demanda de fuelóleos experimenta un incremento del 2,0%.

En el primer tercio del año, el consumo se ha situado en 3,40 millones de toneladas, con una caída en la demanda del 9,4%.

En el año móvil, el descenso ha sido del 7,1%, alcanzando un total de 10,79 millones de toneladas.

Consumo de fuelóleos

	Mes		Acumulado anual		Últimos doce meses		
	kt	Tv (%) (*)	kt	Tv (%) (*)	kt	Tv (%) (*)	Estructura (%)
BIA	263	-0,7	1.060	-10,2	3.286	-9,8	30,4
Otros fuelóleos	638	3,2	2.335	-9,0	7.508	-5,8	69,6
Total fuelóleos(**)	901	2,0	3.396	-9,4	10.794	-7,1	100,0

(*) Tasas de variación con respecto al mismo período del año anterior.
(**) Incluye bunkers para la navegación marítima internacional.

Tabla 2.8

Evolución del consumo de fuelóleos

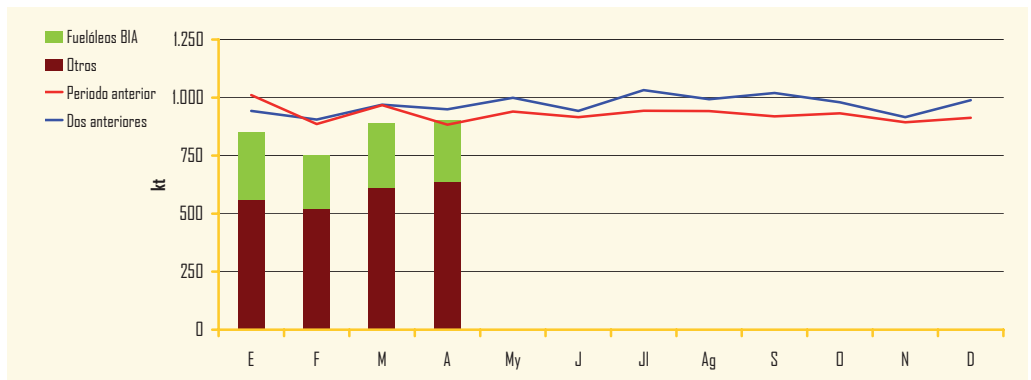


Gráfico 2.17

Consumo de otros productos

	Mes		Acumulado anual		Últimos doce meses		
	kt	Tv (%) (*)	kt	Tv (%) (*)	kt	Tv (%) (*)	Estructura (%)
Lubricantes	37	10,1	141	10,6	430	-1,4	4,0
Asfaltos	176	-6,2	604	-3,5	2.179	-5,0	20,1
Coque	365	-0,3	1.457	-1,6	4.280	-2,9	39,4
Otros(**)	343	-5,6	1.384	-5,3	3.968	-7,1	36,6
Total otros productos	921	-3,1	3.586	-2,9	10.856	-4,8	100,0

(*) Tasas de variación con respecto al mismo período del año anterior.
(**) Incluye naftas, condensados, parafinas, disolventes y otros.

Tabla 2.9

Evolución del consumo de otros productos

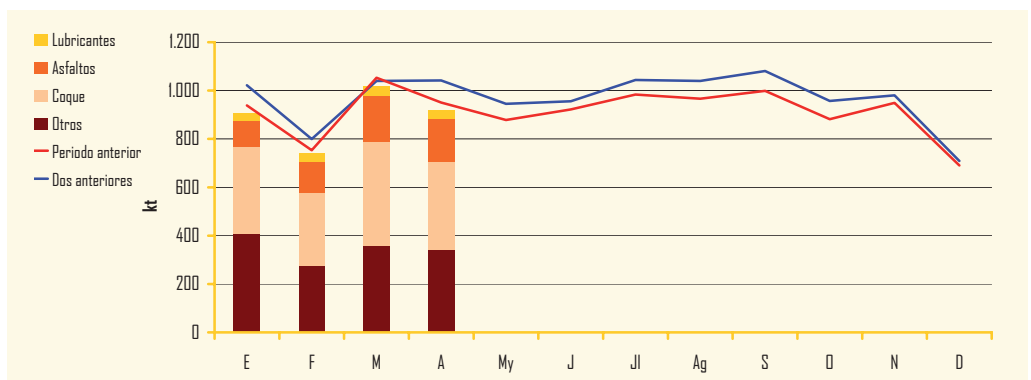


Gráfico 2.18

El consumo del resto de productos, asciende en el mes a 921 kt, con un descenso del 3,1% con respecto a abril de 2009. Continúa recuperándose el consumo de lubricantes, creciendo el 10,1% en el mes, mientras caen los asfaltos un 6,2%.

La demanda de estos productos en el acumulado del año descende un 2,9%.

En el año móvil, el descenso de la demanda es del 4,8% ascendiendo a 10,86 millones de toneladas, y supone el 16,1% del total del consumo de productos.

Consumo de gasolinas y gasóleos por Comunidades Autónomas (kt)

	Mes actual							Últimos doce meses						
	Gasolinas			Gasóleos				Gasolinas			Gasóleos			
	95 I.O.	98 I.O.	Subtotal	A(*)	B	C	Subtotal	95 I.O.	98 I.O.	Subtotal	A(*)	B	C	Subtotal
Andalucía	68	5	73	310	69	9	389	850	58	908	3.721	797	152	4.671
Aragón	13	1	14	73	24	7	104	160	14	173	906	328	131	1.365
Asturias	8	1	9	40	11	5	56	105	13	118	501	149	69	719
Baleares	16	2	17	30	6	30	65	206	21	226	395	70	419	884
Canarias	28	14	43	55	—	18	73	344	187	531	675	—	180	855
Cantabria	6	1	6	29	6	1	36	71	7	78	352	82	11	444
Castilla y León	27	2	30	172	64	15	251	338	32	371	2.071	814	219	3.103
Castilla la Mancha	19	2	21	118	45	8	171	235	19	254	1.428	637	141	2.205
Cataluña	69	7	76	302	51	13	365	855	95	950	3.663	729	189	4.580
Ceuta	1	—	1	2	—	—	2	10	1	11	23	—	—	23
C. Valenciana	45	3	48	184	29	9	222	578	41	620	2.291	357	109	2.757
Extremadura	11	1	12	56	14	1	72	133	7	140	666	154	29	849
Galicia	23	2	26	123	42	16	181	296	28	324	1.499	540	262	2.300
La Rioja	3	—	3	14	5	2	21	34	3	37	175	62	30	267
Madrid	48	4	52	176	17	24	217	610	55	665	2.211	226	379	2.817
Melilla	1	—	1	1	—	—	1	8	—	8	17	—	—	17
Murcia	11	1	12	74	14	1	89	146	13	158	914	167	23	1.105
Navarra	7	—	7	56	9	3	67	80	5	85	627	130	42	800
País Vasco	17	2	18	114	17	5	136	209	21	230	1.369	225	87	1.681
Totales	421	48	469	1.929	422	168	2.519	5.265	622	5.886	23.505	5.468	2.472	31.444

Tabla 2.10

(*) No incluye otros gasóleos de automoción.

Gasolinas (%)

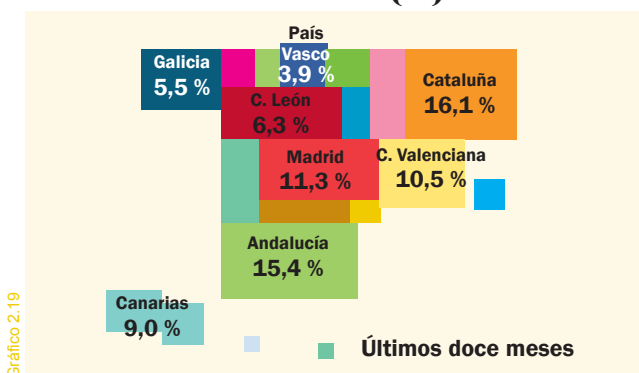


Gráfico 2.19

Gasóleos (%)

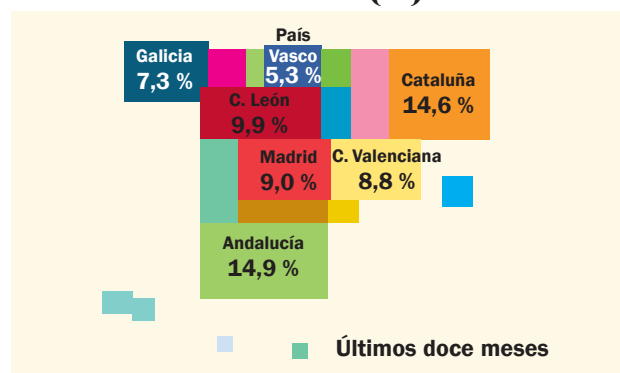


Gráfico 2.20

Evolución de las ventas de productos petrolíferos

